

LEGENDA

- Confine amministrativo
- Tessuto Urbano Consolidato
- Limite di rispetto per la captazione di acque sorgive
- Rispetto cimiteriale
- Linee di anetramento stradale
- Linee di anetramento RIM
- Limite rispetto 10 m RIP
- Limite rispetto elettrodotto (alta e media tensione)
- Vincolo Militare (Decreto Militare Esercito Lombardia n.11 del 29/04/2010)
- ANT - Ambiti non soggetti a trasformazione urbanistica (per dettagli riguardo alla classe geologica delle aree si rimanda alle tavole dello Studio geologico)
- Boschi non trasformabili
- Boschi suscettibili di trasformazioni

AZIONI DI PIANO

- AdT - Ambiti di Trasformazione destinazione Residenziale
- AdT - Ambiti di Trasformazione destinazione Campeggio
- AdT - Ambiti di Trasformazione destinazione residenziale, turistico ricettivo, commerciale
- AdT - Ambiti di Trasformazione destinazione Eno-turistica

IL SISTEMA DEI NUCLEI DI ANTICA FORMAZIONE

- Perimetro dei Nuclei di Antica Formazione
- Edifici appartenenti ai Nuclei di Antica Formazione
- Edifici appartenenti ai Nuclei di Antica Formazione adibiti a servizi pubblici e/o di interesse pubblico

IL SISTEMA RESIDENZIALE

- R1 - Ambiti territoriali a destinazione prevalentemente residenziale identificati con l'edificazione del consolidato
- R2 - Ambiti territoriali a destinazione prevalentemente residenziale identificati con l'edificazione del consolidato costituenti occlusione del NAF
- R3 - Ambiti territoriali a destinazione prevalentemente residenziale identificati con i nuclei di rilevanza ambientale e paesistica
- R4 - Ambiti territoriali a destinazione prevalentemente residenziale identificati con la recente edificazione
- R5 - Aree libere da edificare a destinazione prevalentemente residenziale

IL SISTEMA PRODUTTIVO

- P1 - Ambiti territoriali a destinazione prevalentemente produttiva
- SC - Ambiti destinati a depositi ed attività all'aperto - cantieri di lavoro semipermanenti

IL SISTEMA COMMERCIALE/DIREZIONALE

- C1 - Ambiti territoriali a destinazione prevalentemente commerciale/direzionale
- C4 - Ambiti di riconversione a destinazione prevalentemente commerciale/direzionale

IL SISTEMA COMMERCIALE/DIREZIONALE

- RR1 - Ambiti territoriali a destinazione prevalentemente ricettiva/abitativa

IL SISTEMA TURISTICO/ALBERGHIERO

- T1 - Ambiti territoriali a destinazione prevalentemente turistico/alberghiera

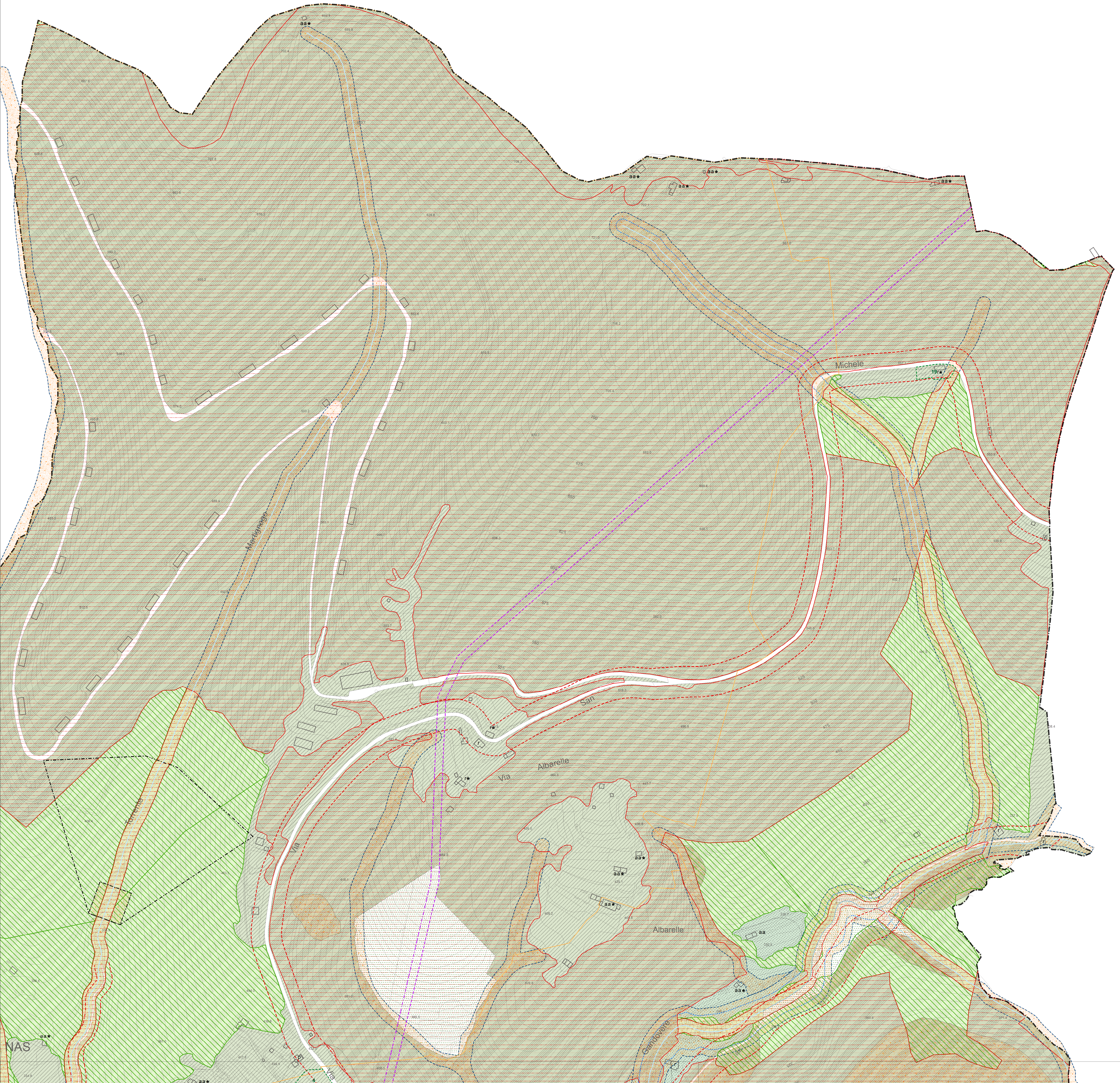
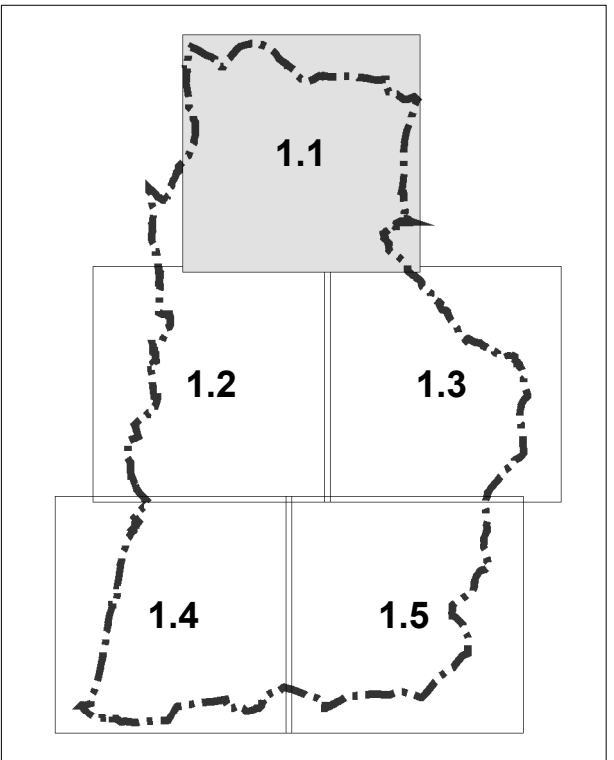
ALTRE DESTINAZIONI E FUNZIONI

- VUS - Verde Urbano di Salvaguardia
- DC - Distributori di carburante

IL SISTEMA NATURALE E AGRICOLO, DELLE SALVAGUARDIE, DEI SERVIZI PUBBLICI

- AA - Aree agricole
- AAS - Aree agricole di Salvaguardia
- AS - Aree di Salvaguardia
- AM - Aree di protezione ambientale e paesistica

- Elementi idrografici
- SP - Ambiti per servizi pubblici o di interesse pubblico e collettivo
- Percorsi ciclopedonali (vedi PSD)
- Disposizioni particolari
- Disposizioni particolari (vedi NTA e Relazione Tecnica Piano dei Servizi)
- PR n.
- SUAP



PROVINCIA DI BRESCIA

REGIONE LOMBARDIA

COMUNE DI OME

VARIANTE GENERALE AL PIANO DI GOVERNO DEL TERRITORIO

ex art. 10, comma 6 L.R. 12/05 e s.m. e i.

PIANO DELLE REGOLE

DOCUMENTO:	T01.1 PdR	scala 1:2.000	adozione	Ottobre 2021
------------	------------------	---------------	----------	--------------

PROGETTISTA

Arch. Silvano Buzzi:
Silvano Buzzi & Partners srl
25077 Roè Volciano (BS) Via Bellini, 9
Tel. 0365 59581 - fax 0365 5958600
e-mail: info@buzzipartners.it
pec: buzziepartners@pec.it
C.F. - P.I. 040365720967

A TERME DELLE VIZIANTI LEGGE SUI DIRITTI D'AUTORE QUESTO DOCUMENTO NON POTRA' ESSERE COPIATO, RIPRODOTTO O COMUNICATO AD ALTRE PERSONE O OTTE SENZA AUTORIZZAZIONE DI SILVANO BUZZI & PARTNERS SRL